

Biodiscoveries: um ano depois

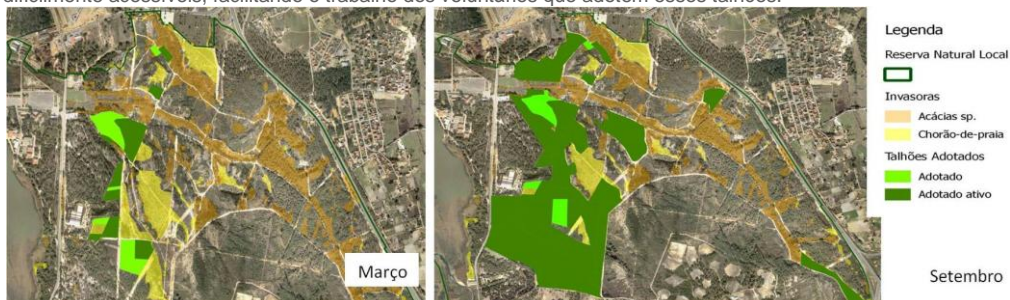
Com início em setembro de 2014, o projeto Biodiscoveries tem vindo a angariar, cada vez mais, participantes, responsáveis pela intervenção na área abrangida pelo projeto.

Atualmente, o número de talhões adotados permite que 61 parcelas tenham sido alvo de ações de controlo das espécies invasoras: chorão-da-praia e acácias.

Se esta participação pública tem crescido significativamente, também muito do trabalho realizado se deve à chegada recente da equipa técnica, que não só tem desenvolvido uma ação diária nas áreas afetadas por espécies invasoras, como tem sido imprescindível no controlo da expansão das mesmas.

Optou-se por iniciar o trabalho com a equipa técnica em zonas em que as invasoras estão em expansão, restringindo desta forma a área de propagação.

Esta atuação centra-se no controlo direto do chorão-da-praia e das acácias e na preparação de terrenos, até agora, dificilmente acessíveis, facilitando o trabalho dos voluntários que adotem esses talhões.



Para saber mais, consulte o site www.lifebiodiscoveries.pt

Reserva o Sábado - Observação de Aves na Mata da Machada e Sapal do Rio Coina

O Reserva o Sábado regressa já no próximo mês.

No dia 3 de outubro, pegue nos binóculos e venho observar as aves da Mata da Machada e do Sapal do Rio Coina.

Acompanhe a trajetória das aves que agora migram da Europa para a África, em busca de alimento, fazendo do nosso país um ponto de passagem e repouso.

Enquadrado no projeto LIFE Biodiscoveries, esta ação procura também sensibilizar para a dificuldade que as acácias, uma das espécies exóticas invasoras neste espaço, podem criar na disponibilidade de alimento.

Esta observação estará a cargo do Grupo Flamingo, decorrendo das 9h às 12h30, e **as inscrições, gratuitas mas sujeitas a marcação prévia**, deverão ser feitas através da **Linha Verde 800 912 070 (gratuita)**.

Não falte!



3 outubro'15
9h00 - 12h30

Reserva o Sábado

Observação de Aves

Mata da Machada e Sapal do Rio Coina

Centro de Educação Ambiental da
Mata da Machada e Sapal do Coina

Informações / Inscrições:
800 912 070 (Linha Verde)



Participe neste Projeto! Junte-se a nós [aqui](#).

Copyright © 2015 | Câmara Municipal do Barreiro - Centro de Educação Ambiental, All rights reserved.

Projeto Life Biodiscoveries / LIFE13 BIO/PT/000386

Contribuição financeira do programa LIFE da União Europeia



Email:

life.biodiscoveries@cm-barreiro.pt